



# IZMJENE I DOPUNE PROSTORNOG PLANA KOPRIVNIČKO-KRIŽEVAČKE ŽUPANIJE

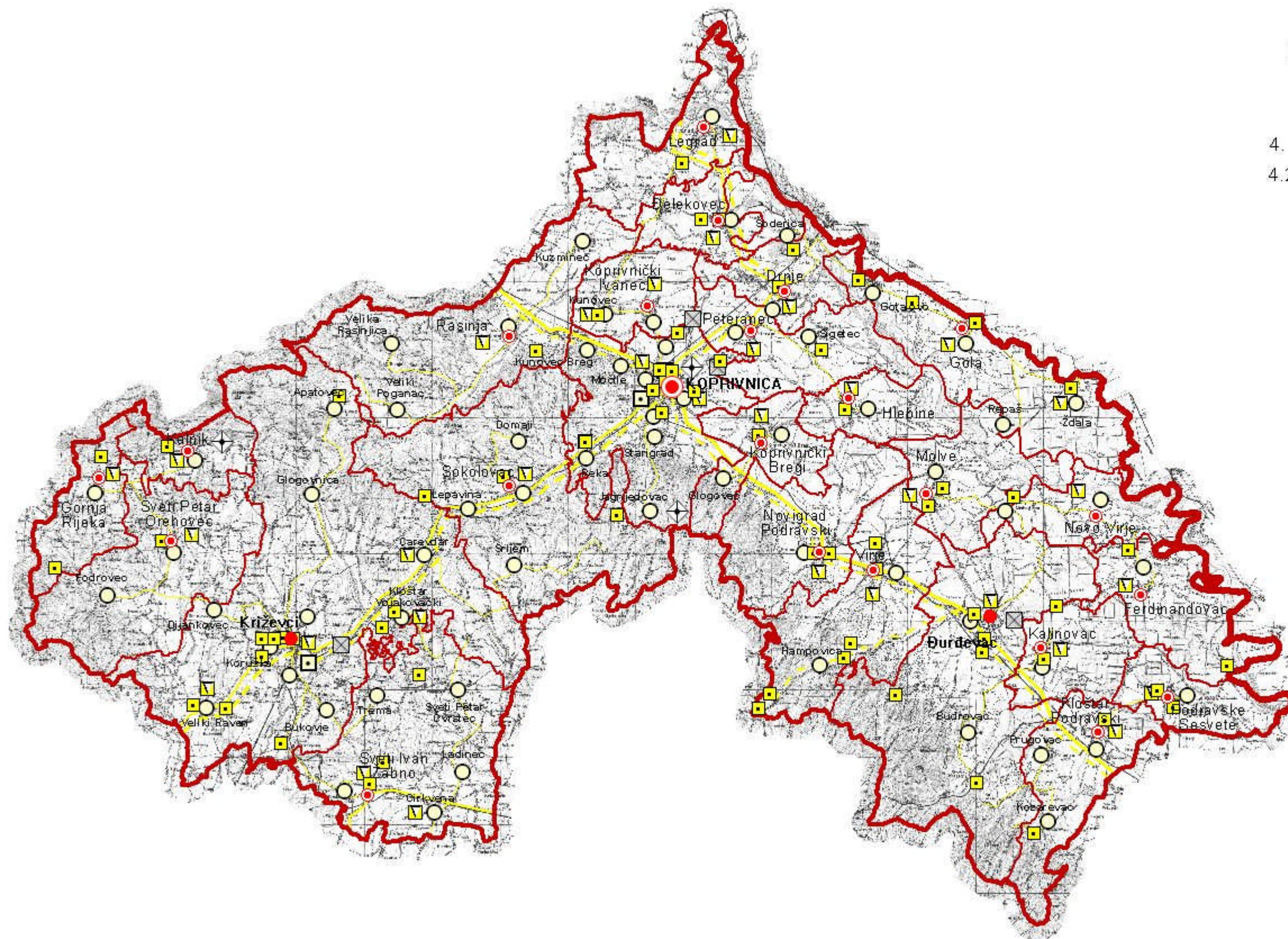
## 4. INFRASTRUKTURNI SUSTAVI 4.2. POŠTA I TELEKOMUNIKACIJE



MJERILO 1:250 000

### TUMAČ PLANSKOG ZNAKOVLJA:

- GRANICA DRŽAVE
- GRANICA ŽUPANIJE
- GRANICA GRADA/ OPĆINE
- ŽUPANIJSKO SREDIŠTE
- GRADSKO SREDIŠTE
- OPĆINSKO SREDIŠTE
- MEĐUNARODNI MAGISTRALNI VODOVI I KANALI
- MEĐUNARODNI MAGISTRALNI VODOVI I KANALI-ALTERNATIVNI
- DRŽAVNI MAGISTRALNI VODOVI I KANALI
- DRŽAVNI MAGISTRALNI VODOVI I KANALI-ALTERNATIVNI
- KORISNIČKI I SPOJNI VODOVI I KANALI
- POŠTANSKI CENTAR
- JEDINICE POŠTANSKE MREŽE
- TRANZITNA TELEFONSKA CENTRALA
- MJESNA TELEFONSKA CENTRALA
- PODRUČNA TELEFONSKA CENTRALA
- RADIO POSTAJA
- TV ODAŠILJAČ
- BAZNE STANICE



5 0 5 10 km